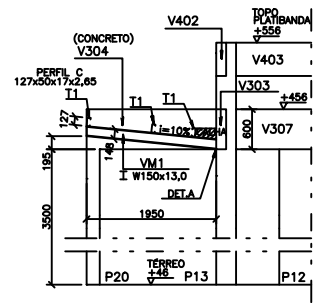


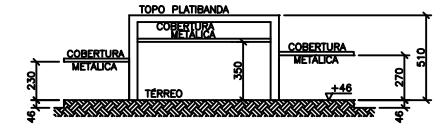
- LEGENDA DAS PEÇAS METÁLICAS:**
- VM1 PERFIL I - W150x13,0 kg/ft
 - VM2 PERFIL I - W310x32,7 kg/ft
 - T1 - TERÇAS PERFIL C 127x50x17x2,65mBh
 - T2 - TERÇAS PERFIL C 200x75x20x2,00mBh
 - AGULHAS BARRA REDONDA # 10mm
 - CV1 - CONTRAVENTAMENTO BARRA REDONDA # 18mm



● CORTE D-D - TELHADO 04
ESCALA 1:50

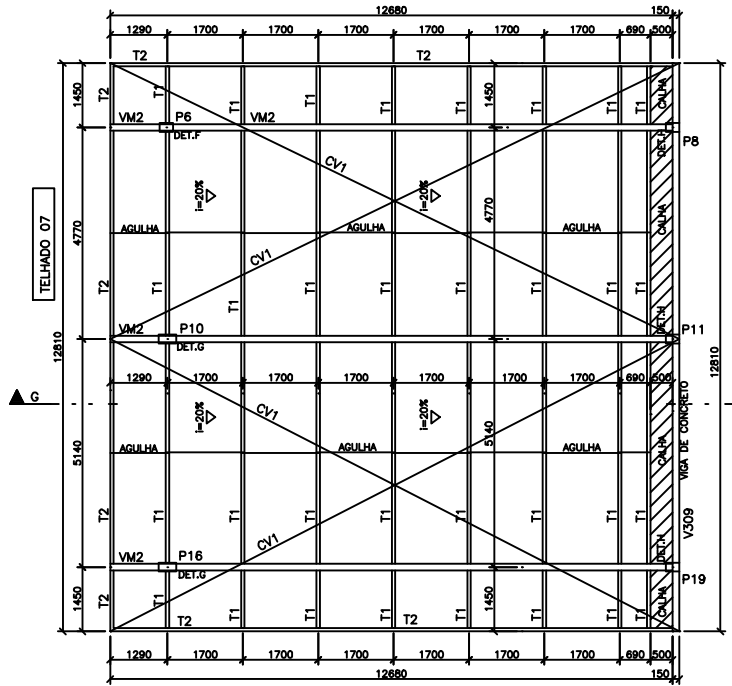
NOTAS: CARREGAMENTOS CONSIDERADOS

- TELHAS = 15 kgf/m²;
 - SOBRECARGAS ACIDENTAIS = 15 kgf/m²;
 - FORRO = 20 kgf/m²;
 - OUTRAS CARGAS = 5 kgf/m²;
 - EFEITO DE SOBREPRESSÃO = 15 kgf/m²;
- * OS REVESTIMENTOS E/OU LETREIROS A SEREM AFIXADOS NOS BORDOS DOS TELHADOS 01, 02, 04, 05 E 07 DEVERÃO TER CARGA LINEAR TOTAL INFERIOR A 35 kg/m. CASO O PESO FINAL DESTES ELEMENTOS EXCEDA ESTE VALOR, O PROJETO ESTRUTURAL DEVERÁ SER REVISTO.

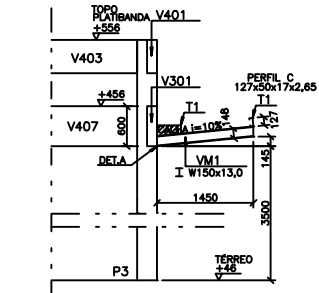


● CORTE ESQUEMÁTICO
ESCALA 1:200

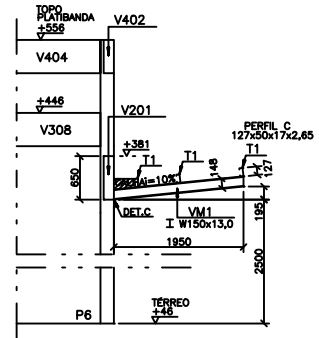
● PLANTA BAIXA - TELHADOS 01 A 06
ESCALA 1:75



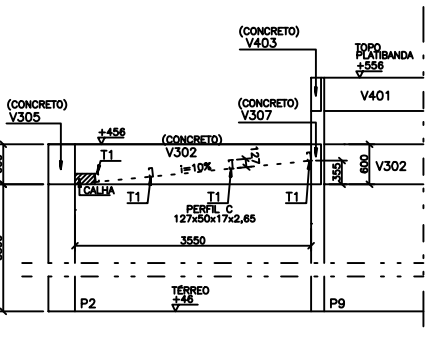
● PLANTA BAIXA - TELHADO 07
ESCALA 1:75



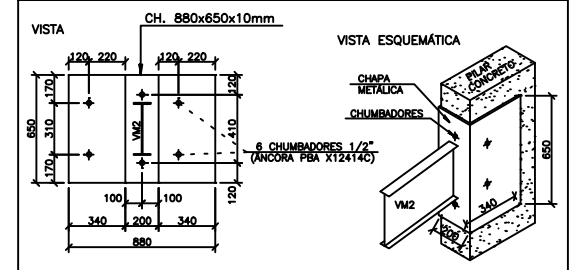
● CORTE A-A - TELHADO 01
ESCALA 1:50



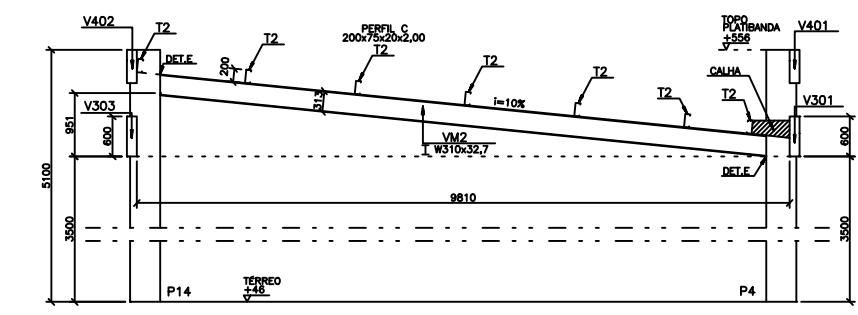
● CORTE B-B - TELHADO 02
ESCALA 1:50



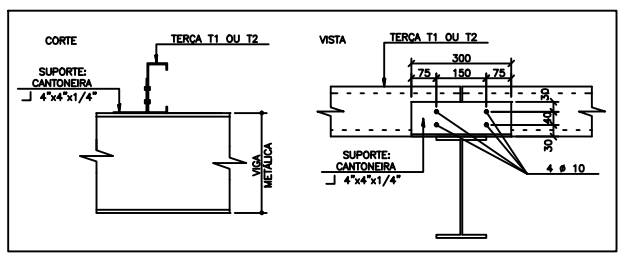
● CORTE C-C - TELHADO 03
ESCALA 1:50



● DETALHE E: CHAPA DE APOIO DA VIGA VM2 - TELHADO 06
ESCALA 1:20



● CORTE F-F - TELHADO 06
ESCALA 1:50



● SUPORTE DAS TERÇAS
ESCALA 1:10

Emissão Inicial		JUN/21		Emissão Final		JUN/21		Emissão Final		JUN/21	
Projeto		Projeto		Projeto		Projeto		Projeto		Projeto	
Revisão		Revisão		Revisão		Revisão		Revisão		Revisão	
Aprovação		Aprovação		Aprovação		Aprovação		Aprovação		Aprovação	
Assinatura		Assinatura		Assinatura		Assinatura		Assinatura		Assinatura	
Data		Data		Data		Data		Data		Data	
Local		Local		Local		Local		Local		Local	
Observações		Observações		Observações		Observações		Observações		Observações	

SECRETARIA DE MOBILIDADE E INFRAESTRUTURA - SEMOBI

GOVERNO DO ESTADO DO ESPÍRITO SANTO
Secretaria de Mobilidade e Infraestrutura

REFORMA E AMPLIAÇÃO DO TERMINAL DE PASSAGEIROS DO AEROPORTO DE LINHARES

PROJETO BÁSICO DE ESTRUTURA FORMAS DA COBERTURA PLANTA BAIXA E DETALHES

SEMOMI-AFSC-PB-TPSLINHARES-3-EST-PRANCHA-F09-RO1

ESCALA: 1:75 | DATA: JUN/21 | FOLHA: 01 | TOTAL: 09/10